

2026年6月18日

報道関係者各位

株式会社 SYNTH

大阪・淀屋橋駅直結の新たなランドマーク「淀屋橋ゲートタワー」11階に、
サービス付レンタルオフィス『SYNTH ビジネスセンター淀屋橋ゲートタワー』が

2026年7月9日(木)グランドオープン！

サービス付レンタルオフィス・シェアオフィスを運営する株式会社 SYNTH（本社：大阪府大阪市北区堂島浜、代表取締役社長：田井 秀清）は、2026年7月9日(木)、淀屋橋ゲートタワー（所在：大阪市中央区北浜4丁目1番1号）の11階に『SYNTH ビジネスセンター淀屋橋ゲートタワー』（以下「本施設」）を開業いたします。

株式会社 SYNTH は、「働き方をもっと効率的に、もっと創造的に、もっと刺激的に、そしてスタイリッシュに変えていく」をコンセプトに2014年に創業し、サービス付レンタルオフィス『SYNTH』（以下「SYNTH」）を関西圏において9店舗展開しております。

弊社が出店する「淀屋橋ゲートタワー」は、淀屋橋駅西地区市街地再開発組合が推進する、駅直結の大型複合ビルです。弊社はこのビルの11階にて、“公共貢献”をコンセプトとした新たなサービス付レンタルオフィスを展開いたします。



<ラウンジ完成予想 CG>

■「SYNTH ビジネスセンター淀屋橋ゲートタワー」の特徴について

1. 大阪 Metro・京阪「淀屋橋駅」地下直結の圧倒的な利便性

本施設が出店する淀屋橋ゲートタワーは、大阪 Metro 御堂筋線・京阪本線「淀屋橋駅」直結。淀屋橋の新たなランドマークとなる、非常に利便性の高い大型複合ビルです。地下 1 階から地上 2 階は商業ゾーン、本施設が所在する 11 階は、**屋上庭園**と公共貢献機能を含む複合フロアとなります。ビジネスの合間にリフレッシュできる開放的な環境です。

2. “公共貢献”をカタチに。オフィス内で行政手続きや地域交流も可能

ワーカーの日常を支えるバックオフィス代行（来客・郵便対応）に加え、**住民票などの行政証明書が交付できる複合機を設置**。さらに、ビジネスラウンジの一部や会議室は、本施設会員だけでなく淀屋橋ゲートタワーのビル就業者や一般の方（イベント時など）にも開放。多様な人々が交わり、新たなインスピレーションが生まれる公共空間を提供します。

3. 歴史をつなぐサステナブルな空間デザイン

内装の一部には、「EXPO2025 大阪・関西万博」の「住友館」で使用されていたスギ材をアップサイクルしたウッドウォールを配置しています。多くの来場者を迎えた歴史的な木材を廃棄せず再利用することで、働く人に癒やしをもたらす快適なワークスペースと、SDGs への貢献を両立させました。



<ビル 11 階屋外庭園 CG パース>



<住友館のスギ材を再利用したウッドウォール>

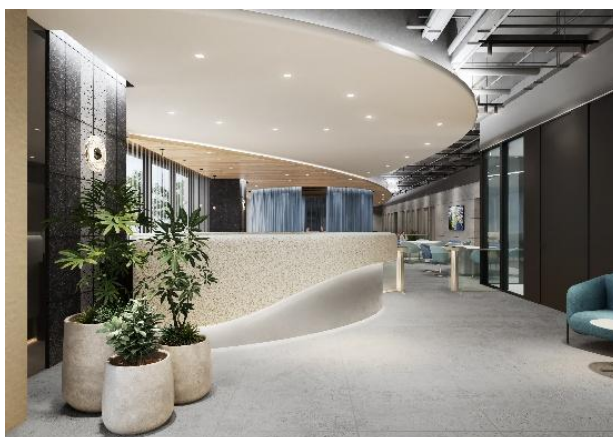
■ 全国 20 拠点以上のビジネスラウンジが利用可能、出張時も上質なワークプレイスを

本施設の会員（※レンタルオフィス会員・オールパス会員）は、大阪・京都・神戸三宮・三重・東京・神奈川・北海道（札幌）など、全国 20 拠点以上の提携先ビジネスラウンジを追加料金なしでご利用いただけます。出張時やリモートワークの際にも上質なオフィス環境にアクセスが可能です。SYNTH は、拠点の枠を超えた柔軟なインフラを提供することで、従来の賃貸オフィスでは実現できなかった「新しい働き方の価値」をお客様へ提供いたします。

■ あらゆるビジネスニーズに応える多彩なご利用プラン

「SYNTH ビジネスセンター淀屋橋ゲートタワー」では、企業の成長フェーズや働き方に合わせてお選びいただける、多様なプランをご用意しております。

- **サービス付レンタルオフィス（1名～8名規模）** 1名様から専用利用できる高品質な個室プラン。複雑な賃貸契約が不要で、スピーディな事業開設・プロジェクトオフィスなど設置が可能です。
- **ラウンジオフィス（バーチャルオフィス）** 一等地の住所登記・利用が可能で、ビジネスラウンジをご自身のワークスペースとして利用するプラン。フリードリンクや無料のWEB会議スペースも7室完備しています。
- **アドレスオンリープラン** コストを最小限に抑えながら、好立地の住所利用・登記、郵便物転送などのバックオフィスサポートを受けられる、スタートアップや副業に最適なプランです。
- **コワーキングオフィス** 住所登記を必要としないフリーランスの方や、テレワーク拠点としてビジネスラウンジを気軽に利用したい方向けのプランです¹。



<レセプション CG パース>

■ 施設概要

名 称： SYNTH ビジネスセンター淀屋橋ゲートタワー

（シンス ビジネスセンター ヨドヤバシゲートタワー）

所 在 地： 大阪市中央区北浜4丁目1番1号 淀屋橋ゲートタワー11階

交 通： Osaka Metro 御堂筋線・京阪本線「淀屋橋」駅 地下直結（徒歩1分）

面 積： 805.66 m²

提供商品： サービスオフィス 38室、ラウンジ、ミーティングルーム、ウェブブース他

営業時間： 平日 8：00～22：00（受付対応時間：平日 10：00～16：00）

休 館 日： 土曜日、日曜日、祝日、年末年始、当館指定日

施設運営： 株式会社 SYNTH

オープン日： 2026年7月9日(木)

ホームページ：<https://yodoyabashi.synth.co.jp/>

位置図：



■ 株式会社 SYNTH 概要

社名 株式会社 SYNTH

本社 大阪市北区堂島浜 2-2-28 堂島アクシスビル

TEL 06-6123-7045 (代表)

代表 代表取締役社長 田井 秀清

実績 計9店舗のシェアオフィスを運営 (大阪府4店舗、京都府1店舗、兵庫県3店舗、三重県1店舗)

〈本件に関するお問い合わせ先〉

株式会社 SYNTH 広報担当

TEL : 06-6123-7045 MAIL : info@synth.co.jp

HP : <https://synth.co.jp/>